

Digitální inspekční kamera

MAXIVIDEO MV105S/108S

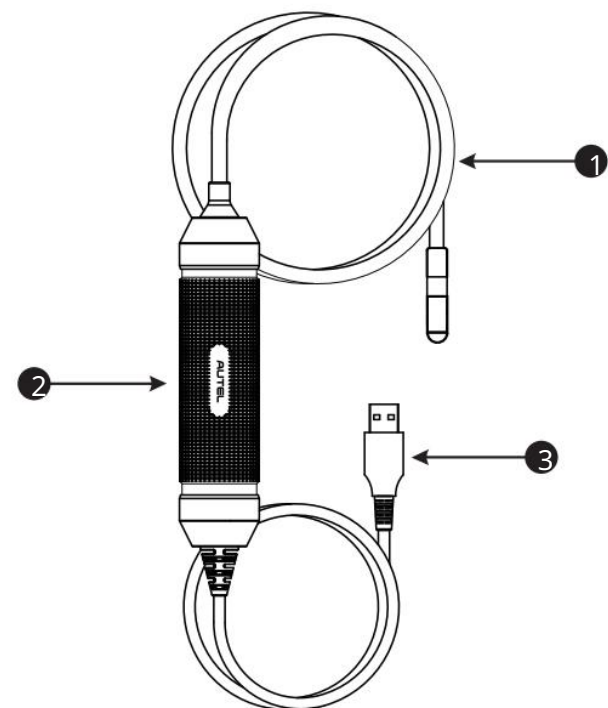
PRODUCT INTRODUCTION

PŘEDSTAVENÍ PRODUKTU

Digitální inspekční kamera MV105S/108S je navržena tak, aby fungovala s diagnostickými tablety Autel. Promění váš tablet Autel ve video inspekční rozsah, který vám umožní prozkoumat těžko dostupné oblasti normálně skryté před zraky. Je schopen digitálního záznamu obrázků a videa, což vám nabízí ekonomické řešení kontrolovat stroje, zařízení a infrastrukturu v bezpečném a rychlý způsob.

1. Kabel hlavy snímáče — slouží k prohlížení obrázků a videí.
2. Rukojeť — ergonomicky tvarovaná rukojeť pro pohodlí úchopy a agilní provoz.
3. USB kabel — připojí digitální inspekční kameru k tabletu Autel.

POZNÁMKA: Výkon nástroje MaxiVideo je dodáván přímo přes USB port a není potřeba žádný externí zdroj napájení.



TECHNICKÉ SPECIFIKACE

TECHNICAL SPECIFICATIONS

Položka	Popis
Vzdálenost hlavy snímáče	MV108S: 8,5 mm; MV105S: 5,5 mm
Fotoaparát	MV108S: 2 MP; MV105S: 1 MP
Rezoluce	MV108S: 1920 x 1080 MV105S: 1280 x 720
Hloubka ostrosti	MV108S: 3 cm až 8 cm (1,18" až 3,15") MV105S: 2 cm až 10 cm (0,79" až 3,94")
LED korálky	8 ks
Délka kabelu hlavičky snímáče	1 m (39,37")
Vodotěsná hladina (hlava zobrazovače)	IP67
Provozní teplota	-10 °C až 70 °C (14 °F až 158 °F)
Skladovací teplota	-10 °C až 70 °C (14 °F až 158 °F)

Ke spuštění stačí 3 kroky!

IT ONLY TAKES 3 STEPS TO START!

1. Vložte USB kabel do USB portu na tabletu.
2. Odstraňte ochranný kryt z hlavy zobrazovače.
3. Zapněte tablet Autel. Vyberte aplikaci MaxiVideo z Job Menu. Můžete jej použít nyní.

POZNÁMKA:

Ne všechny tablety Autel mají nainstalovanou aplikaci MaxiVideo. Před použitím si ověřte, zda váš tablet tuto funkci podporuje. Tablet na obrázku je pouze ilustrační. Různé modely tabletů mohou mít různý vzhled a obrazovky.

Imager Head Accessories Příslušenství snímáči hlavy

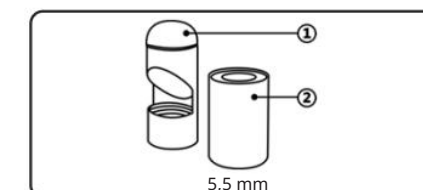
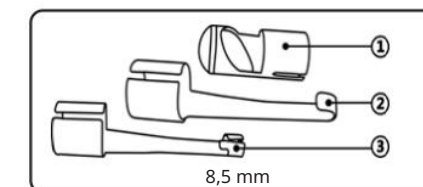
Sada MaxiVideo Inspection Camera je dodávána s užitečným příslušenstvím, jako je magnet, háček a zrcátko, které vám umožní provádět speciální úkoly.

Příslušenství zobrazovací hlavy 8,5 mm

1. Zrcadlo — pomáhá dívat se za rohy a vidět nedosažitelné oblasti.
2. Háček - uvolní překážky a zachytí dráty v potrubí nebo ve stísněných prostorách.
3. Magnet - zachytí malé železné předměty, jako jsou upuštěné kroužky nebo šrouby.

Příslušenství zobrazovací hlavy 5,5 mm

1. Zrcadlo — pomáhá dívat se za rohy a vidět nedosažitelné oblasti.
2. Magnet - zachycuje malé železné předměty, jako jsou upuštěné kroužky nebo šrouby.



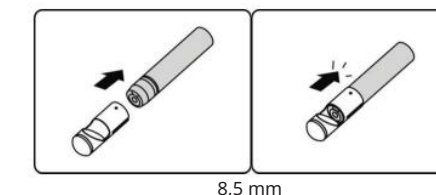
Montáž příslušenství je tak jednoduchá, jak ukazuje obrázek!

The accessory assembly is as simple as the picture shows!

Pro MV108S (s 8,5 mm zobrazovací hlavou)

Lze připevnit tři příslušenství, včetně magnetu, háčku a zrcátka k hlavičce zobrazovače, jak je popsáno. Držte příslušenství a snímáči hlavu.

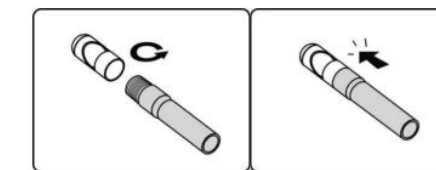
Nasuňte konec příslušenství přes hlavu snímáče a poté jej upevněte podle obrázku.



8,5 mm

Pro MV105S (s 5,5 mm zobrazovací hlavou)

K přístroji lze připevnit dva doplňky, jak magnet, tak zrcátko zobrazovací hlavu, jak je popsáno. Odstraňte objímkovou trubici z hlavy zobrazovače. Držte příslušenství a snímáči hlavu podle obrázku. Našroubujte závitovou část příslušenství přes hlavu zobrazovače a poté ji upevněte.



5,5 mm